



Escuela de Energía[®] en Edificación



Incorporamos nuestra experiencia profesional en nuestros cursos.
Más de 1.000 alumnos formados en España y Latinoamérica

CURSO

CALENER GT. Edificios Nuevos y Existentes Certificación Energética.

Ficha Técnica:

MODALIDAD:
100% online

DURACIÓN:
38 horas

Matrícula abierta durante 1 mes

BECAS ESTUDIO:

Facilitamos 20 becas estudio en cada edición del curso.

Las becas se adjudican por estricto orden de matriculación de los alumnos.

SOLICITUD DE BECAS:

ETRES Consultores
+34.965.455.129
formacion@etresconsultores.com

LO MÁS VALORADO POR NUESTROS ALUMNOS:

Tutorización continua por parte de los profesores a través de un foro interno del curso.

Video tutoriales y ejemplos prácticos.

REQUISITOS ALUMNADO:

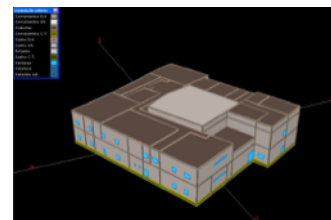
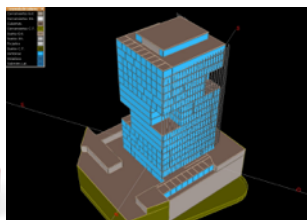
Los alumnos deben disponer de ordenador con SO Windows y conexión a Internet.

CERTIFICADO DE SUPERACIÓN:

Los alumnos que realicen y superen el ejercicio final de evaluación recibirán un Certificado de Realización del Curso.

MÁS INFORMACIÓN Y PRECIO:

ETRES Consultores
+34.965.455.129
formacion@etresconsultores.com
V.1 sept. 2015



¿Qué voy a aprender con el curso?

Desde 2007 es obligatoria la certificación energética de los edificios de nueva construcción exigiendo el certificado tanto en la fase de proyecto como en el edificio terminado.

El RD 235/2013 ofrece dos métodos de certificación energética: la Opción Simplificada y la Opción General dentro de la cual se encuadra la herramienta informática CALENER.

El curso proporciona los conocimientos adecuados para conocer y comprender el alcance del RD 235/2013 así como para manejar la herramienta informática **CALENER en su versión para gran terciario (GT)**.

- Conocer la normativa de aplicación.
- Manejar adecuadamente la herramienta CALENER-GT (geometría, soluciones constructivas, instalaciones).
- Obtener la calificación de eficiencia energética de acuerdo con la normativa vigente.

Contenidos del curso

Unidad 1.- Normativa (4 horas)

- Directiva EPBD
- RD 235/2013.
- Escala de Calificación de eficiencia energética.
- Registro del Certificado Energético.
- Control Externo del Certificado Energético.

Unidad 2.- Introducción a CALENER-GT (5 horas)

- Descripción general de la aplicación
- Caso práctico sencillo (totalmente realizado en CALENER-GT).
- Exportación de la geometría desde LIDER.
- Componentes y geometría. Instalación de iluminación.

Unidad 3.- Sistemas: subsistemas primarios y secundarios (8 horas)

- Condiciones operacionales..
- Sistemas de ACS, calefacción, refrigeración y ventilación.
- Casos prácticos.

Unidad 4.- Consideraciones en edificios existentes (6 horas)

- Evolvente térmica.
- Sistemas.

Unidad 5.- Certificación de Eficiencia Energética (6 horas)

- Obtención del certificado energético.
- Posibles mejoras en la clase energética

Evaluación (9 horas)

- **Ejercicio de evaluación** sobre los conocimientos adquiridos.

Se considera una dedicación del alumno de al menos 1,5 horas diarias, 5 días a la semana. Incluye visualización de los contenidos existentes (presentaciones, vídeos, etc.) y participación y consulta del foro de comunicación entre alumnos y profesores.

¿Donde me matriculo?

Directamente en nuestra Tienda online:
<https://etresconsultores.com/productos-para-ahorrar-energia/formacion-cursos>

Dirección académica y profesorado

Manuel Romero Rincón - ETRES Consultores

Ingeniero de Caminos, Canales y Puertos; Master en Instalaciones Térmicas y Eléctricas en Edificios y Doctorando en "Estrategias para edificios de consumo de energía casi nulo NZEB".

Formador de formadores en Auditorías Energéticas por ATECYR.

Con más de 20 años de experiencia profesional en el ámbito del ahorro energético de edificios, ha trabajado en la industria de los materiales aislantes térmicos y acústicos y en promotoras - constructoras de edificios.

Cofundó, en enero de 2006, ETRES Consultores, donde gestiona y dirige diversos proyectos relacionados con el ahorro energético en edificios dirigidos tanto a la administración como a la empresa privada.

Desarrolla su actividad también en el ámbito docente en la universidad, siendo profesor asociado en la Universidad Miguel Hernández de Elche (master de Instalaciones Térmicas y Eléctricas en Edificios) y en la Universidad Camilo José Cela de Madrid (master en Eficiencia Energética y Arquitectura Bioclimática).

También colabora como docente con varias agencias de la energía: IVACE, ARGEM, Agencia Provincial de la Energía de Alicante.